

OBSERVATORIO > INDICADORES > *IMPACTO SOCIOECONÓMICO*

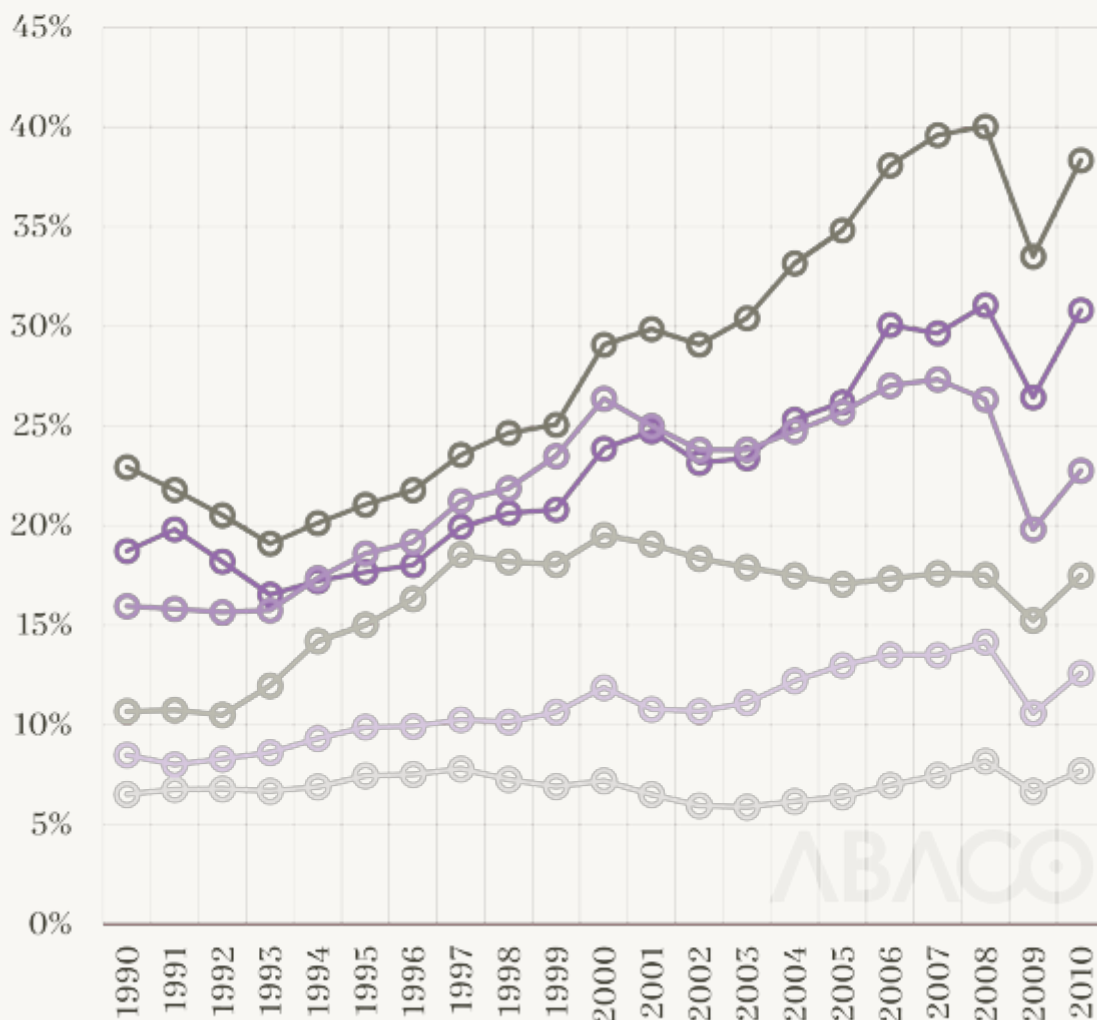
INTERNACIONAL > COMPETITIVIDAD EXTERIOR

Apertura y saldo exterior del comercio de bienes

*Grado de apertura, 1990-2010, Unidad: Porcentaje;*

*Fuente: Chelem y Banco Mundial; Elaboración: ABACO*

- Alemania (X)    ○ España (X)    ○ EE.UU. (X)
- Alemania (M)    ○ España (M)    ○ EE.UU. (M)



Definición

Exportaciones e importaciones totales de bienes en millones de euros corrientes, saldo comercial por diferencia entre éstas y grado de apertura tanto de exportaciones como de importaciones. La serie cubre el periodo 1990-2010 para un total de 58 países.