

OBSERVATORIO > INDICADORES > ENTORNO

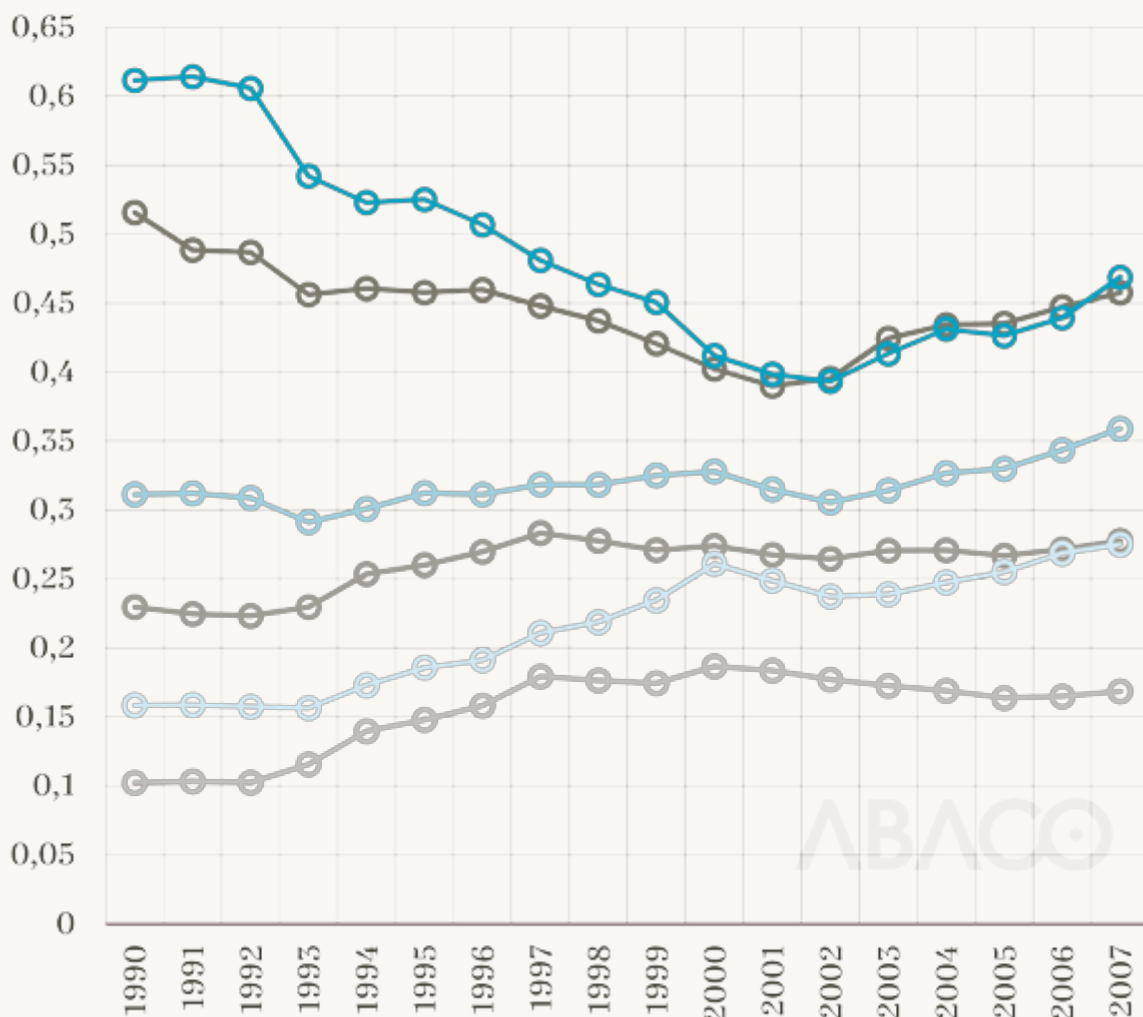
NACIONAL > SECTOR EXTERIOR

Grado de apertura, conexión e integración

España, 1990-2007, Unidad: Porcentaje; Fuente: Informe FBBVA-Ivie 2010; Elaboración: ABACO

NOTA: Indicadores desarrollados de acuerdo con el criterio de neutralidad geográfica

- Grado de conexión. Importaciones
- Grado de conexión. Exportaciones
- Grado de integración. Importaciones
- Grado de integración. Exportaciones
- Grado de apertura. Importaciones
- Grado de apertura. Exportaciones



Definición

El grado de apertura refleja el peso del sector exterior (medido en términos de exportaciones o importaciones de bienes) sobre el producto interior bruto corregido por el tamaño de una economía (sesgo doméstico).

El grado de conexión muestra la medida de la extensión y diversificación de los flujos comerciales de una economía en el contexto del análisis de redes y tomando como referencia el supuesto de neutralidad geográfica (ausencia de sesgos).



*observatorio de las
actividades basadas
en el conocimiento*

El grado de integración mide el efecto combinado de la intensidad (grado de apertura) y la extensión (grado de conexión) de las relaciones comerciales entre países, bajo el supuesto de neutralidad geográfica.

Los indicadores se presentan con una corrección por el efecto de la distancia entre países y sin esta corrección. Los datos están disponibles para el periodo 1990-2007.