

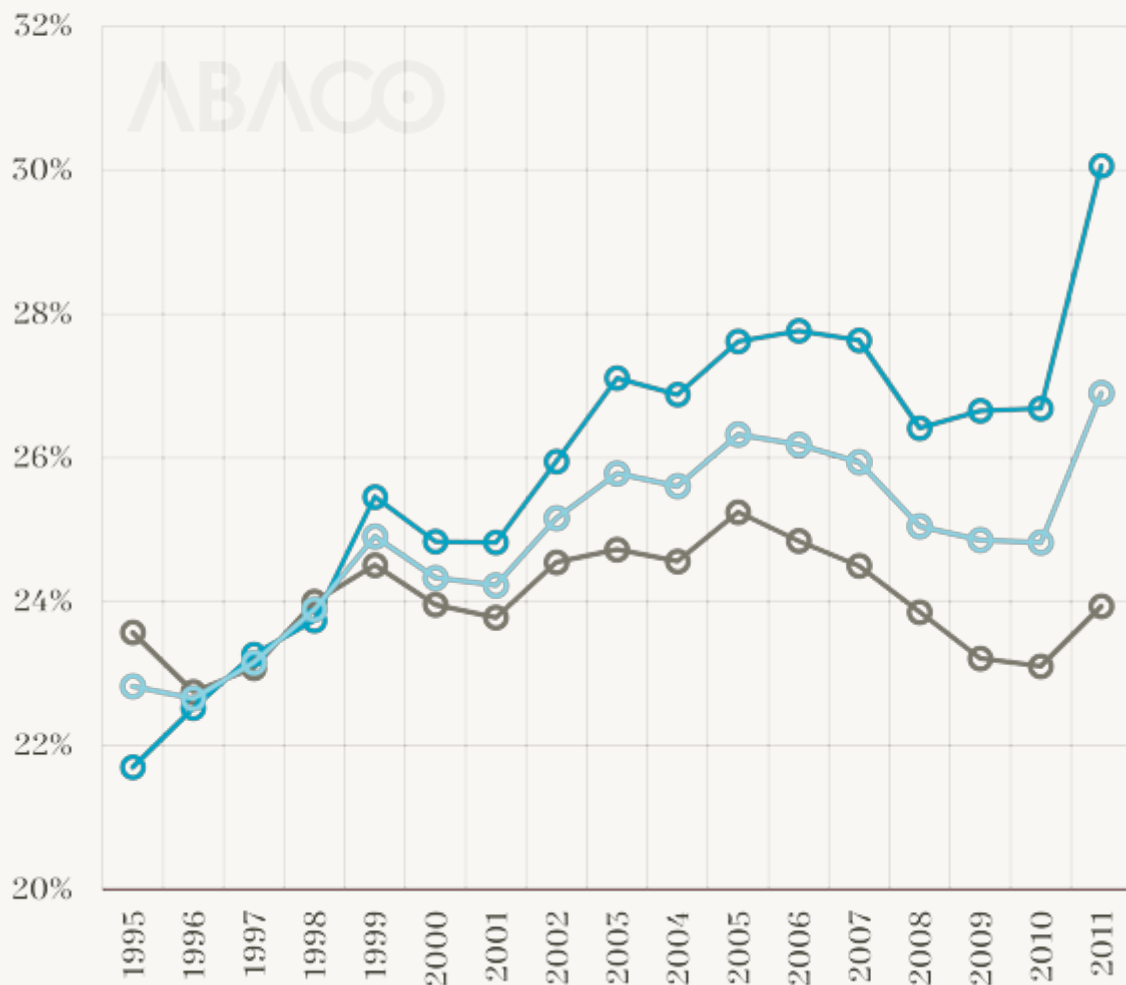
OBSERVATORIO > INDICADORES > ENTORNO

NACIONAL > MERCADO DE TRABAJO

Nivel de sobrecualificación de los ocupados

*España, 1995-2011, Unidad: Porcentaje; Fuente: INE ; Elaboración: ABACO*

● Mujeres
 ○ Hombres
 ○ Total



Definición

La tasa de sobrecualificación de la población ocupada está definida como el total de ocupados con nivel de estudios postobligatorios y , ciclos formativos superiores y universitarios empleados en CNO 9 y CNO 4 y 9, respectivamente, sobre el total de ocupados con este nivel formativo.

La serie se presenta para ambos sexos, hombres y mujeres y cubre el periodo 1994-2011.